

ОПИСАНИЕ МЕСТОПОЛОЖЕНИЯ ГРАНИЦ
публичного сервитута для размещения объектов ВЛ-10 кВ №9 ПС Первомайская
на территории Первомайского сельского поселения, Ремонтненского района Ростовской области
(наименование объекта, местоположение границ которого описано (далее - объект))

Раздел 1

Сведения об объекте

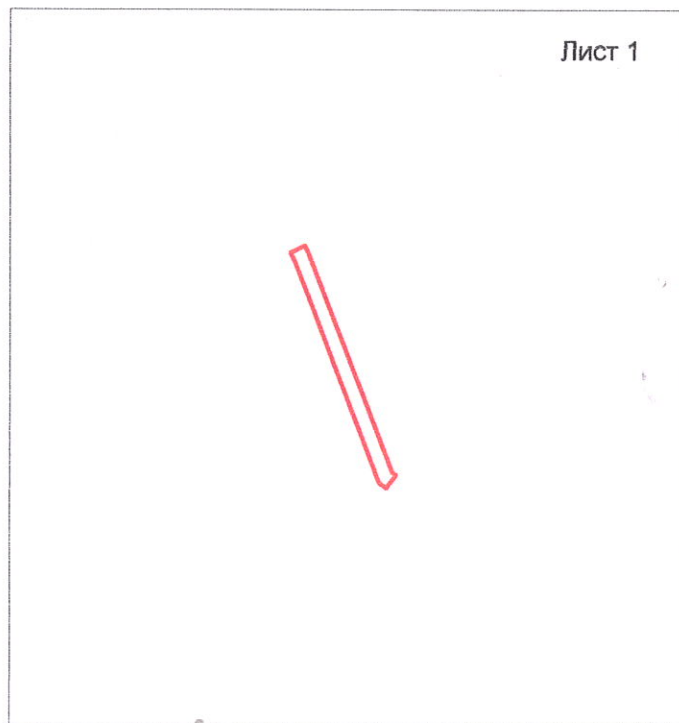
Сведения об объекте		
№ п/п	Характеристики объекта	Описание характеристик
1	2	3
1	Местоположение объекта	Российская Федерация, Ростовская область, Ремонтненский район
2	Площадь объекта +/- величина погрешности определения площади (Р+/- Дельта Р)	6998 кв.м ± 98 кв.м
3	Иные характеристики объекта	Публичный сервитут для размещения объекта: "ВЛ-10 кВ № 9 ПС Первомайская", сроком на 49 лет

СХЕМА РАСПОЛОЖЕНИЯ

границы публичного сервитута для размещения объектов ВЛ-10 кВ №9 ПС "Первомайская" на территории Первомайского сельского поселения Ремонтненского района Ростовской области

(наименование объекта землеустройства)

Обзорная схема расположения листов



Масштаб 1: 10 000

Условные обозначения

- граница устанавливаемого публичного сервитута

- обозначение выносного листа

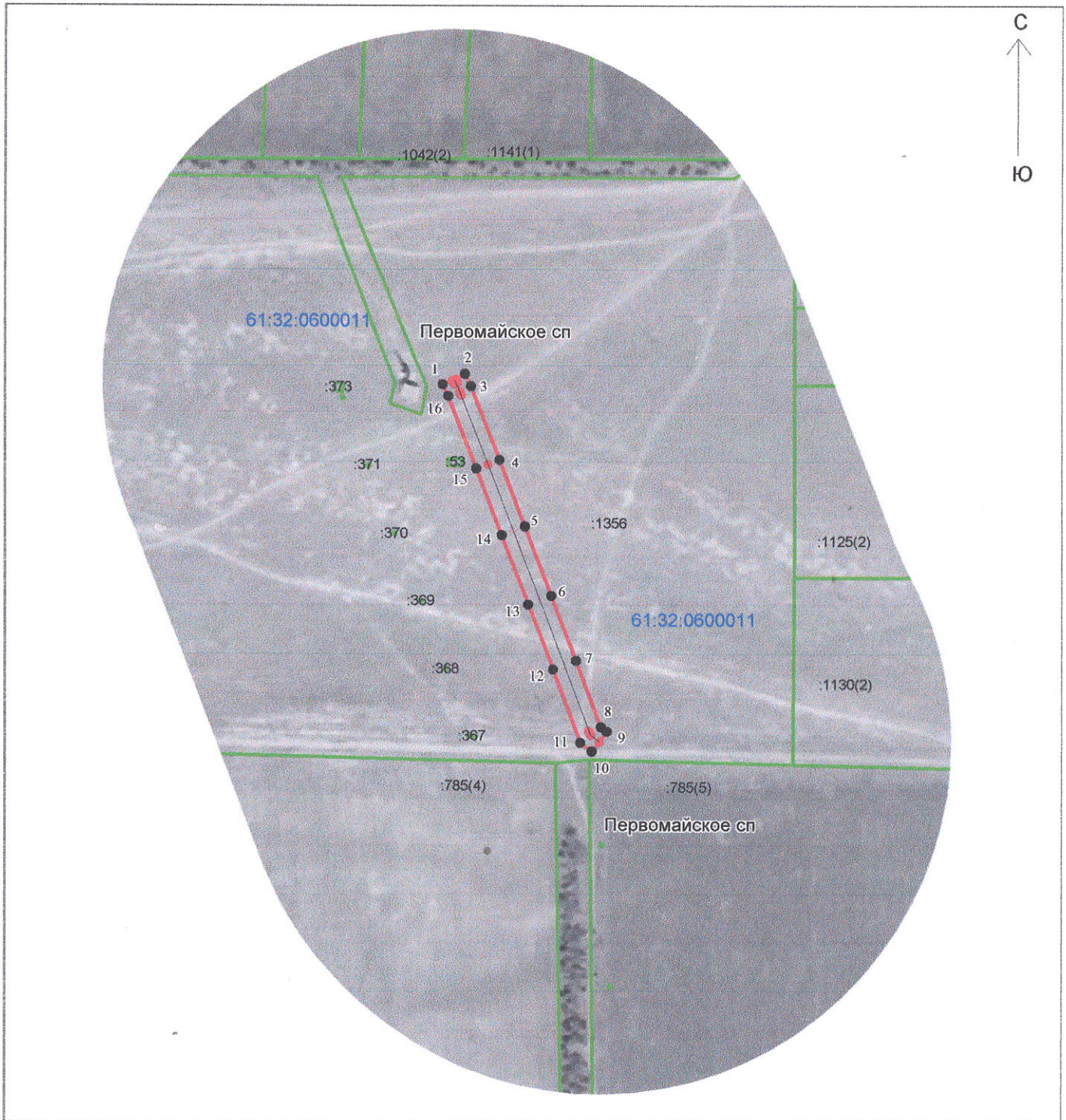
Кад. инженер:
РАДАЕВ
 Алексей
 Павлович
 М.П.



подпись

Радаев А.П.
 фамилия инициалы

СХЕМА РАСПОЛОЖЕНИЯ
границы публичного сервитута для размещения объектов ВЛ-10 кВ №9 ПС "Первомайская"
на территории Первомайского сельского поселения Ремонтненского района Ростовской области



Масштаб 1: 5000

Условные обозначения

- граница кадастрового квартала
- 61:32:0600011 -номер кадастрового квартала
- граница земельного участка по сведениям ГКН
- :1356 -кадастровый номер земельного участка по сведениям ГКН.
- граница устанавливаемого публичного сервитута
- 1 -обозначение характерной точки границы устанавливаемого публичного сервитута
- ось линии электропередачи с опорами ЛЭП
- Первомайское с п -наименование сельского поселения



Кадастровый инженер:

Радаев А.П.

подпись

фамилия, инициалы